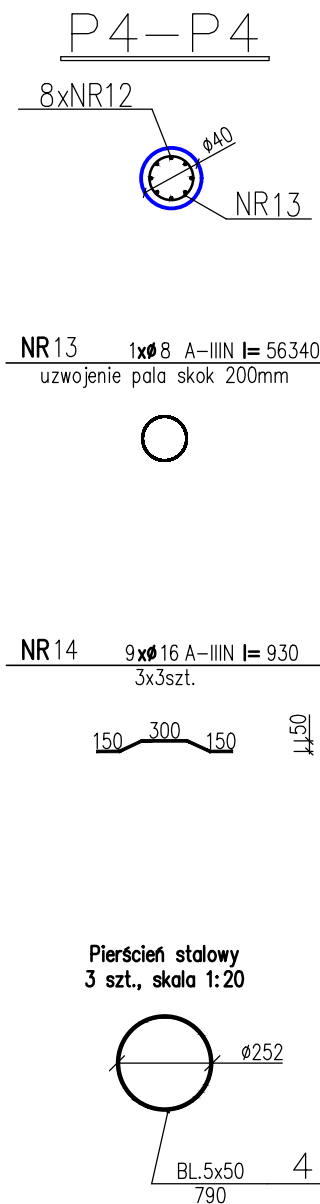
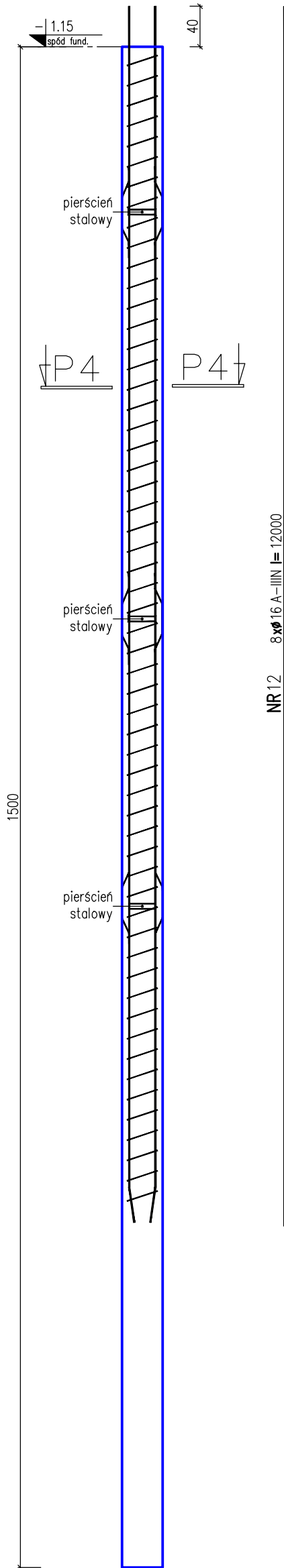
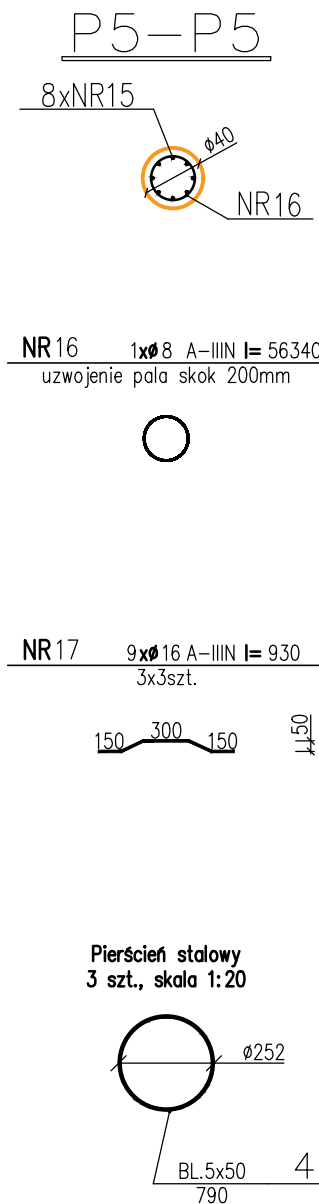
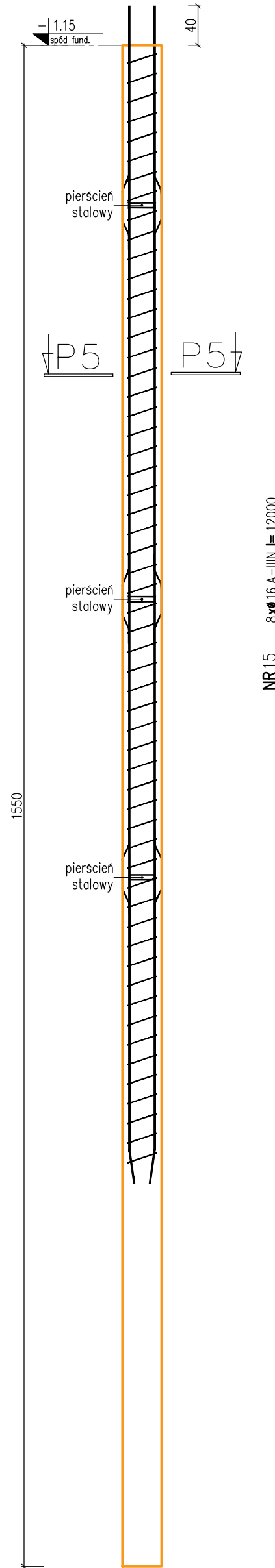


ZBROJENIE PALI:
PAL NR4 L=15,0m – 8ø16
46 szt.


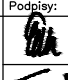


ZBROJENIE PALI:
PAL NR5 L=15,5m – 8ø16
2 szt.



BETON KONSTRUKCYJNY C30/37 (B37)
STAL ZBROJENIOWA $f_{yk} = 500$ MPa (B500SP)
OTULINA $c_{nom,gr\bar{a}} = 30$ mm; $c_{nom,pozosta\bar{le}} = 50$ mm
SKOK UZWOJENIA 200mm

- UWAGI:
1. Wszystkie wymiary i lokalizacje należy sprawdzić i potwierdzić na etapie realizacji.
 2. Pręty należy łączyć na zakład długości min. 40øpręta, chyba że podano inaczej.
 3. Poziom projektowanej posadzki $\pm 0.00 = 1,70$ m n.p.m.
 4. Rozpatrywać łącznie z rysunkami pozostałych branż oraz projektami powiązanymi.
 5. Wymiary podane w centymetrach [cm] lub z podaną jednostką, poziomy w metrach [m]. Wymiary zbrojenia podane osiowo w milimetrach [mm].
 6. W razie niejasności skontaktować się z Projektantem.

		81-639 Gdynia ul. Posieczna 20 tel./fax (58) 340-95-03 e-mail: firmawela@wp.pl	
Tytuł: ZBROJENIE PALI – CZĘŚĆ 2/2		Skala: 1:50	
Zespół projektowy: mgr. inż. Elżbieta Wewińska	Nr uprawnień: 1957/Gd/85 spec. konstr. b/o	Data: 09.2024	Podpis: 
Sprawdzający: mgr. inż. Arkadiusz Formela	POM/0338/PBK/21 spec. konstr. b/o		
Opisujący: inż. Szymon Wantoch-Rekowski			
Projekt: Projekt posadowienia hali sportowej z zapleczem dydaktyczno-socjalnym		Nr rys.: KW-5.2	
Inwestor: Gmina Cedry Wielkie 83-020 Cedry Wielkie, ul. M. Piłczyńskiego 16		Faza: Projekt wykonawczy	
Adres: 83-020 Cedry Wielkie, Wocławy ul. Władysława Łokietka 40, ID:220402_2.0013.97			